



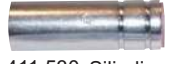
KAYNAK MK. AKSESUAR

TB 15 MiG / MAG Gazlı Kaynak Makinaları Ek Donanımları

Nozullar



411 531 Konik

411 532 Silindirik
punta

411 530 Silindirik

411 531-1 Konik
Teflon Kaplı

Akım memesi



CuCrZr

411 506-1 TB 15 (0,6 mm)

411 508-1 TB 15 (0,8 mm)

411 510-1 TB 15 (1,0 mm)

411 512-1 TB 15 (1,2 mm)



CuAl

411 508-2 TB 15 (0,8 mm)

411 510-2 TB 15 (1,0 mm)

411 512-2 TB 15 (1,2 mm)



411 520

Tutma ve Tetik T.



412 561

Kontakt Tutucu



411 514

Torç için Boyun



411 550 Boyun

411 565 Koruyucu

411 551 Bükülebilir Boyun

53,3 mm

11,4 mm

11,8 mm

Torç Takımı TB 15 ECO

| Art. Nr. | Ölçü | Ambalaj |
|----------|-------|-----------|
| 411 500 | 3 mt. | 1 li koli |
| 411 501 | 4 mt. | 1 li koli |
| 411 502 | 5 mt. | 1 li koli |

Torç Takımı TB 15 Profi

| Art. Nr. | Ölçü | Ambalaj |
|----------|-------|-----------|
| 411 503 | 3 mt. | 1 li koli |
| 411 504 | 4 mt. | 1 li koli |
| 411 505 | 5 mt. | 1 li koli |

Alu için Torç Takımı TB 15 Profi

| Art. Nr. | Ölçü | Ambalaj |
|----------|-------|-----------|
| 411 600 | 3 mt. | 1 li koli |
| 411 601 | 4 mt. | 1 li koli |

Torç Takımı için BurguluTel hortum

| Art. Nr. | Ölçü | Ambalaj |
|----------|--------------------------------|---------|
| 415 105 | Burgulu içi tel hortum 4,5 mt. | |





KAYNAK MK. AKSESUAR

TB 25 MiG / MAG Gazlı Kaynak Makinaları Ek Donanımları

Nozullar



412 540 Silindir Nozul



412 541 Konik Nozul



412 542 Punta Nozul



412 531-1 Konik Teflon Kaplı Nozul

Akım memesi



CuCrZr

412 508-1 (0,8 mm)

412 510-1 (1,0 mm)

412 512-1 (1,2 mm)



CuAl

412 510-2 (1,0 mm)

412 512-2 (1,2 mm)

412 512-4 (1,6 mm)

Yay



412 520

Kontakt Tutucu



412 519

Tutma ve Tetik T.



412 561

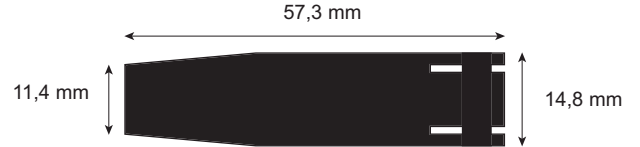
Torç için Boyun



412 550 Boyun



412 551 Bükülebilir Boyun



Torç Takımı TB 25 ECO

| Art. Nr. | Ölçü | Ambalaj |
|----------|-------|-----------|
| 412 500 | 3 mt. | 1 li koli |
| 412 501 | 4 mt. | 1 li koli |
| 412 502 | 5 mt. | 1 li koli |



Torç Takımı TB 25 Profi

| Art. Nr. | Ölçü | Ambalaj |
|----------|-------|-----------|
| 412 503 | 3 mt. | 1 li koli |
| 412 504 | 4 mt. | 1 li koli |
| 412505 | 5 mt. | 1 li koli |



Alu için Torç Takımı TB 25 Profi

| Art. Nr. | Ölçü | Ambalaj |
|----------|-------|-----------|
| 411 602 | 3 mt. | 1 li koli |
| 411 603 | 4 mt. | 1 li koli |



Torç Takımı için BurguluTel hortum

| Art. Nr. | Ölçü | Ambalaj |
|----------|--------------------------------|---------|
| 415 105 | Burgulu içi tel hortum 4,5 mt. | |





KAYNAK MK. AKSESUAR

TB 36 MİG / MAG Gazlı Kaynak Makinaları Ek Donanımları

| Nozullar | Akım memesi | Gaz Dağıtıcı | Kontakt Tutucu | Torç için Boyun |
|--|---|-----------------------------|---|---|
| <p>412 731 Gasdüse zylindrisch</p> <p>412 732 Gasdüse konisch</p> <p>412 733 Gasdüse punkt</p> | <p>Stromdüsen vernickelt (M6)</p> <p>412 711 Stromdüse (0,6 mm)</p> <p>412 712 Stromdüse (0,8 mm)</p> <p>412 713 Stromdüse (1,0 mm)</p> <p>412 714 Stromdüse (1,2 mm)</p> <p>Stromdüsen CuCrZr (M6)</p> <p>412 712-1 Stromdüse (0,8 mm)</p> <p>412 713-1 Stromdüse (1,0 mm)</p> <p>412 714-1 Stromdüse (1,2 mm)</p> <p>Stromdüsen CuAl (M6)</p> <p>412 713-2 Stromdüse (1,0 mm)</p> <p>412 714-2 Stromdüse (1,2 mm)</p> <p>412 714-4 Stromdüse (1,6 mm)</p> | <p>412 722 Gasverteiler</p> | <p>412 721 Düsenstock</p> <p>412 721-1 Düsenstock, lange Ausführung</p> | <p>412 741 Schwanenhals</p> <p>Griffschale</p> <p>412 561 Griffschale</p> <p>414 034 Griffschale, inkl. Kugelgelenk</p> |



Torç Takımı TB 36 ECO

| Art. Nr. | Ölçü | Ambalaj |
|----------|-------|-----------|
| 412 704 | 3 mt. | 1 li koli |
| 412 705 | 4 mt. | 1 li koli |
| 412 706 | 5 mt. | 1 li koli |



Torç Takımı TB 36 Profi

| Art. Nr. | Ölçü | Ambalaj |
|----------|-------|-----------|
| 412 701 | 3 mt. | 1 li koli |
| 412 702 | 4 mt. | 1 li koli |
| 412 703 | 5 mt. | 1 li koli |





KAYNAK MK. AKSESUAR

TB 15, TB 25, TB 36 ve TB 401 Torçlar için Çapak Yapışmaz Özel Kaplı Nozullar Yeni Nesil Nozul „Black & Clean“

- Innovative Gasdüse mit hervorragendem Schutz gegen Schweißspritzer, dadurch 3 – 4-fach längere Arbeitsphasen ohne Unterbrechungen zum Reinigen der Gasdüse
- Einfaches und schnelles Reinigen, da sich die Schweißspritzer in Ringform an der Gasdüse anlagern und nicht fest einbrennen
- Die spezielle Oberfläche der Gasdüse „Black & Clean“ bietet den Schweißspritzern keine Möglichkeit zum Anhaften, da sie der mikroskopischen Struktur von sehr feiner Naturwolle ähnelt
- Unzerbrechlich und im Gegensatz zu keramischen Gasdüsen unempfindlich gegen Schläge oder Herunterfallen
- Gleichbleibende Qualität der Schweißergebnisse, da der Gasfluss nicht durch Verschmutzungen gestört wird

Einsatzbereiche:

- Schweißen von Stahl, Aluminium, Edelstahl, MIG/MAG-Löten, Hartauftragungen und verzinkten Blechen

Schnell und leicht zu reinigen:

... z. B. mit einem Schraubendreher



Durch die spezielle Beschichtung der „Black & Clean“-Düsen

Karşılaştırma Testi:

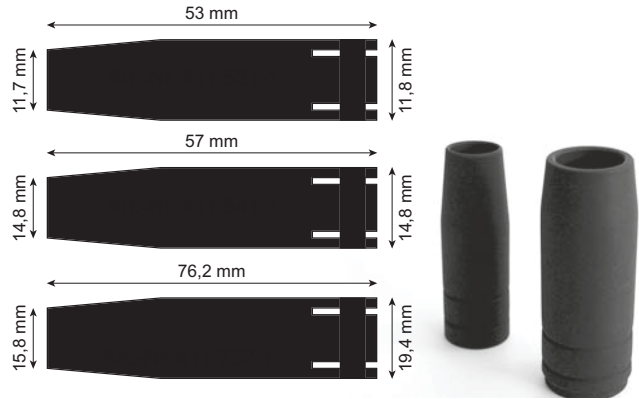
... 1 mt kaynakta sonrası farkı



Standard Nozul



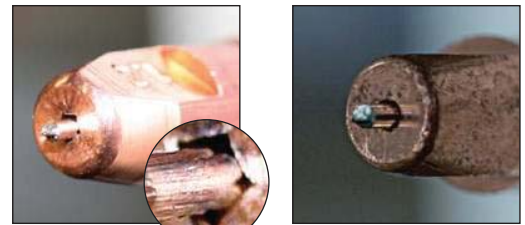
„Black & Clean“ Nozul



| Art.-Nr. | Bezeichnung | VPE |
|-----------|---|------|
| 411 531-1 | Gasdüse „Black & Clean“ TB 15, konisch | 6/12 |
| 412 541-1 | Gasdüse „Black & Clean“ TB 25, konisch | 6/12 |
| 412 732-1 | Gasdüse „Black & Clean“ TB 36, konisch | 6/12 |
| 414 019-1 | Gasdüse „Black & Clean“ TB 401, konisch | 6/12 |

Yeni Nesil Akım Memesi „FutureTIP“

| Art.-Nr. | Bezeichnung | VPE |
|-----------|--|-----|
| 411 570 | Stromdüse FutureTIP TB 15 ø 0,8 mm | 10 |
| 411 571 | Stromdüse FutureTIP TB 15 ø 1,0 mm | 10 |
| 411 572 | Stromdüse FutureTIP TB 15 ø 1,2 mm | 10 |
| 411 573 | Stromdüse FutureTIP TB 15 ø 1,6 mm | 10 |
| 412 513 | Stromdüse FutureTIP TB 24/25/36 ø 0,8 mm | 10 |
| 412 514 | Stromdüse FutureTIP TB 24/25/36 ø 1,0 mm | 10 |
| 412 515 | Stromdüse FutureTIP TB 24/25/36 ø 1,2 mm | 10 |
| 412 516 | Stromdüse FutureTIP TB 24/25/36 ø 1,6 mm | 10 |
| 414 024 1 | Stromdüse FutureTIP TB 401 ø 0,8 mm | 10 |
| 414 025 | Stromdüse FutureTIP TB 401 ø 1,0 mm | 10 |
| 414 026 | Stromdüse FutureTIP TB 401 ø 1,2 mm | 10 |
| 414 027 | Stromdüse FutureTIP TB 401 ø 1,6 mm | 10 |



5-Köşe-Polygonprofil



KAYNAK MK. AKSESUAR

Basınç Düşürücü Saat Ar/Co2

Profi



| Art. Nr. | Ölçü | Ambalaj |
|----------|-----------------------------|---------|
| 501 302 | AR/CO2 Basınç Büşürücü Saat | |

Basınç Düşürücü Saat Ar/Co2

Eco

| Art. Nr. | Ölçü | Ambalaj |
|-----------|-----------------------------|---------|
| 501 302-1 | AR/CO2 Basınç Büşürücü Saat | |

Kaynak Şase Pensesi

• Pirinç



| Art. Nr. | Ölçü | Ambalaj |
|----------|-------------|---------|
| 502 116 | 200 Amper | |
| 502 117 | 400 Amper , | |

Kaynak Şase Pensesi

• Galvaniz kaplı, yaylı



| Art. Nr. | Ölçü | Ambalaj |
|----------|---------------------|---------|
| 502 050 | 200 Amper | |
| 502 051 | 400 Amper , dudaklı | |

Kaynak Şase Kablosu



| Art. Nr. | Ölçü | Ambalaj |
|----------|-----------------------------------|---------|
| 502 111 | 200 Amper , 4 mt. (kablo 25 mm) | |
| 502 114 | 400 Amper , 4 mt. (kablo 50 mm) | |

Kaynak Şase Kablosu



| Art. Nr. | Ölçü | Ambalaj |
|----------|-----------------------------------|---------|
| 502 091 | 200 Amper , 4 mt. (kablo 25 mm) | |
| 502 094 | 400 Amper , 4 mt. (kablo 50 mm) | |